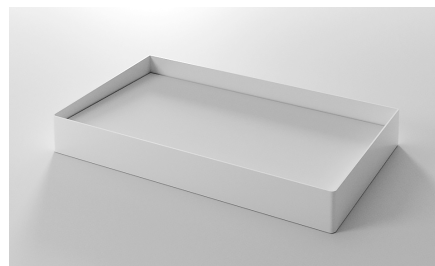
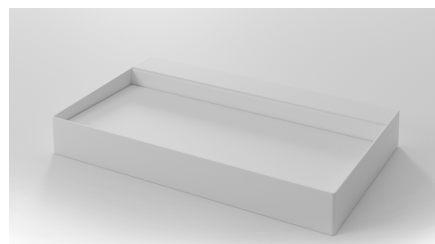


Caractéristiques :

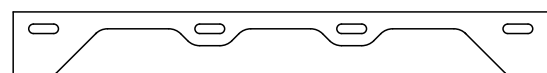
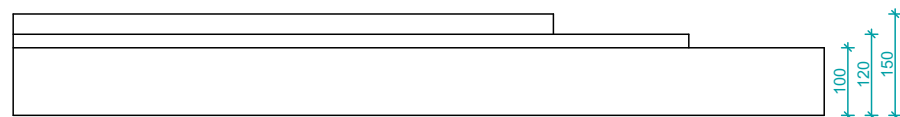
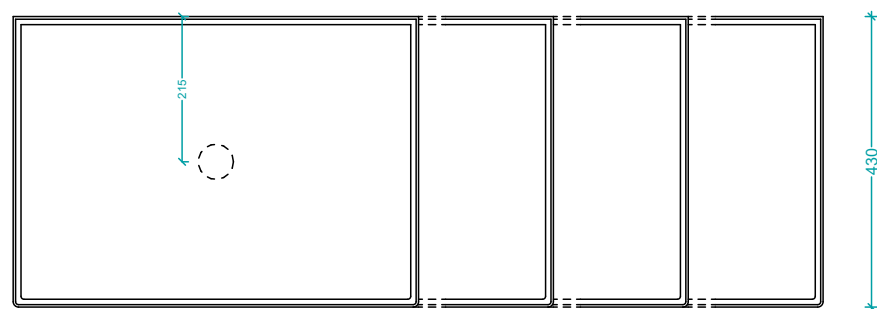
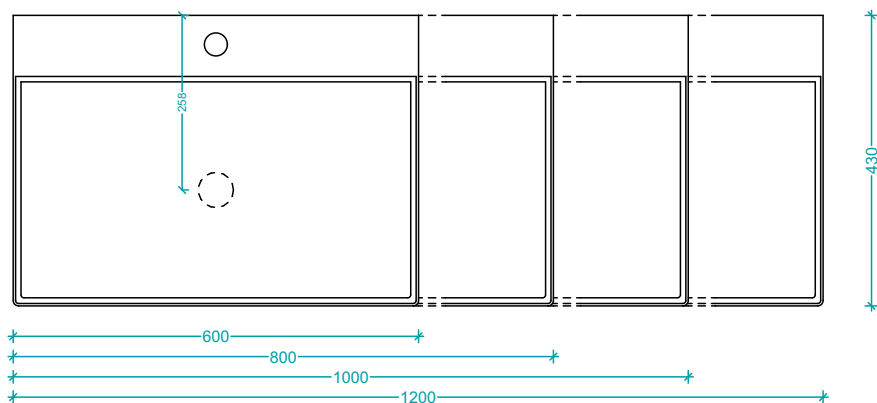
Référence : SEM-AA-xxx-hh

- AA = type de mitigeur (MM=mitigeur mural - MP=Mitigeur à poser)
- xxx = largeur (060 - 080 - 100 ou 120 cm)
- hh = hauteur (10 - 12 ou 15 cm)

Matériau	Acier Thermolaqué
Poids Net	18.8 kgs ↔ 29.9 kgs
Montage	A poser sur plan ou fixé au mur



Croquis Techniques :



Vue arrière
Ex: largeur 80cm

4 largeurs disponibles
Sur mesure possible, nous contacter.

Modèles Mitigeur à Poser

Perçage pour robinetterie centré sur la vasque.
Double perçage sur le modèle 120 cm.
Version sans perçage possible.

Modèles Mitigeur Mural

3 hauteurs disponibles
Sur mesure possible, nous contacter.

Nos Vasques ont des perçages à l'arrière permettant une fixation murale

Texte d'Appel d'offres

Vasque à poser ou à fixer au mur, rectangulaire, xxx0 x 430 mm, hauteur hh0 cm, en acier thermolaqué anti-corrosion, blanc, avec percement, sans trop-plein.

Marque: Antago

Réf: SEM-AA-xxx-hh